

INVENTARIO PATRIMONIAL DEL CENTRO DE  
MONTEVIDEO Y ÁREAS DE PROXIMIDAD  
MARZO 2025

ANEXO 9  
**Síntesis Régimen  
Patrimonial**

**CONTENIDOS**

- Anexo 9\_1- Síntesis Régimen Patrimonial\_Cartografía
- Anexo 9\_2- Síntesis Régimen Patrimonial\_Cartografía\_Detalle



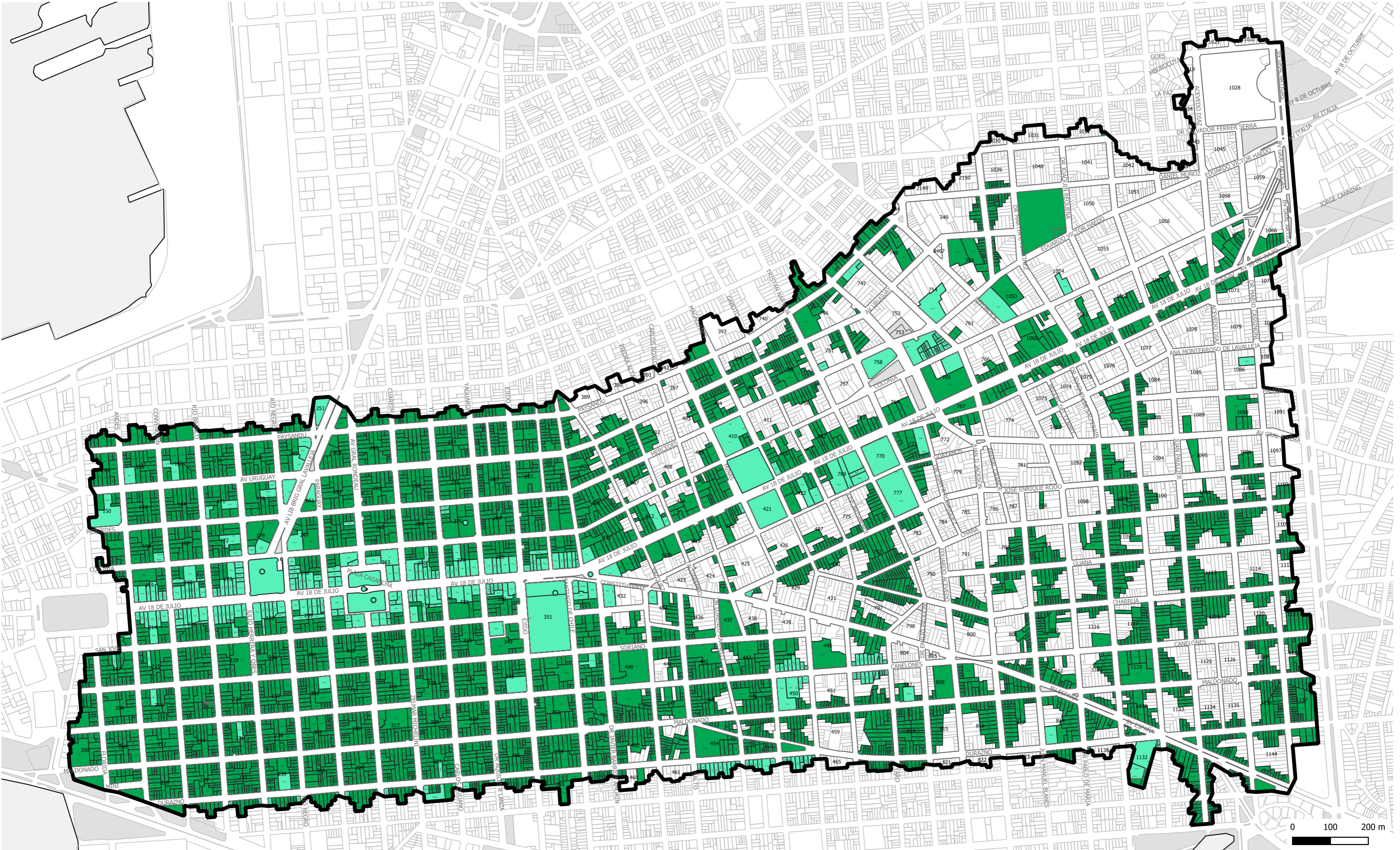
**Intendencia de Montevideo**  
**Departamento de Planificación**  
GERENCIA PLANIFICACIÓN TERRITORIAL  
Unidad de Protección del Patrimonio



Referencias

- Ámbito Inventario Centro
- Espacios Libres
- Régimen Patrimonial Existente
- Régimen Patrimonial Propuesto

Nota: la unidad de mapeo utilizada en esta cartografía es el PADRÓN





**Referencias**

Ámbito Inventario Centro		GPP		
Espacios Libres		4		
Espacios con protección		3		
Objetos con protección		2		
Áreas Patrimoniales		1		
Conjuntos Urbanos Protegidos		0		
Tramos		Visuales		sc

**Nota:** la unidad de mapeo utilizada en esta cartografía es el SECTOR

