

INVENTARIO PATRIMONIAL DEL CENTRO DE
MONTEVIDEO Y ÁREAS DE PROXIMIDAD
MARZO 2025

ANEXO 10

**Área de Valoración
Urbano - Ambiental
Cordón Sur**

CONTENIDOS

- Anexo 10_1 - Área de Valoración Urbano-Ambiental Cordón Sur_Cartografía
- Anexo 10_2 - Área de Valoración Urbano-Ambiental Cordón Sur_Cartografía_Detalle



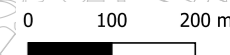
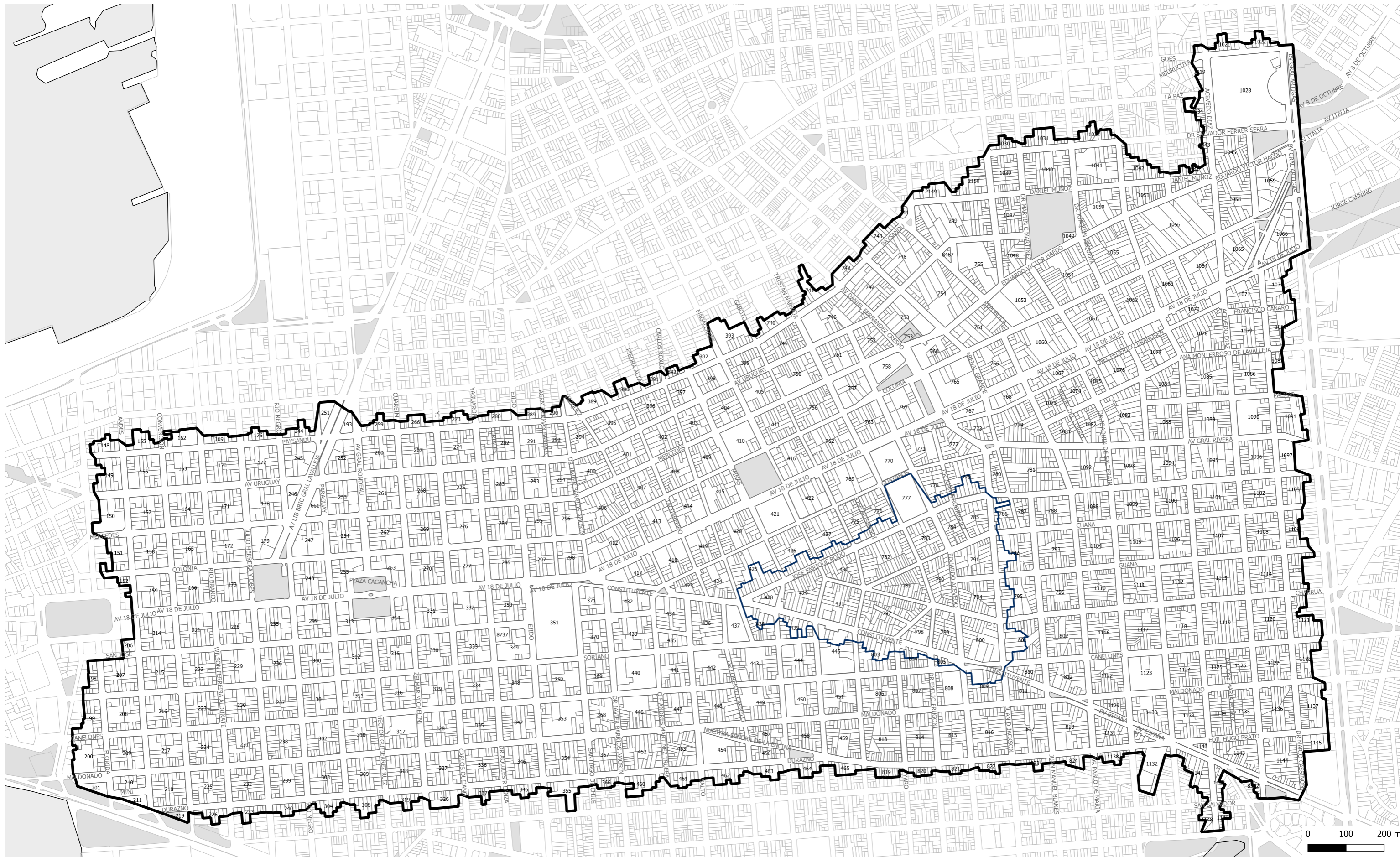
Intendencia de Montevideo
Departamento de Planificación
GERENCIA PLANIFICACIÓN TERRITORIAL
Unidad de Protección del Patrimonio



Referencias

- Ámbito Inventario Centro
- Espacios Libres
- Área de Valoración Urbano-Ambiental Cordón Sur

Nota: la unidad de mapeo utilizada en esta cartografía es el PADRÓN





Referencias		GPP
Ámbito Inventario Centro		4
Espacios Libres		2
Área de Valoración Urbano-Ambiental Cordón Sur		1
Tramos Protegidos		0
		sc

Nota: la unidad de mapeo utilizada en esta cartografía es el SECTOR

