

INVENTARIO PATRIMONIAL DEL CENTRO DE
MONTEVIDEO Y ÁREAS DE PROXIMIDAD
MARZO 2025

ANEXO 9
**Síntesis Régimen
Patrimonial**

CONTENIDOS





- Anexo 9_1- Síntesis Régimen Patrimonial_Cartografía
- Anexo 9_2- Síntesis Régimen Patrimonial_Cartografía_Detalle



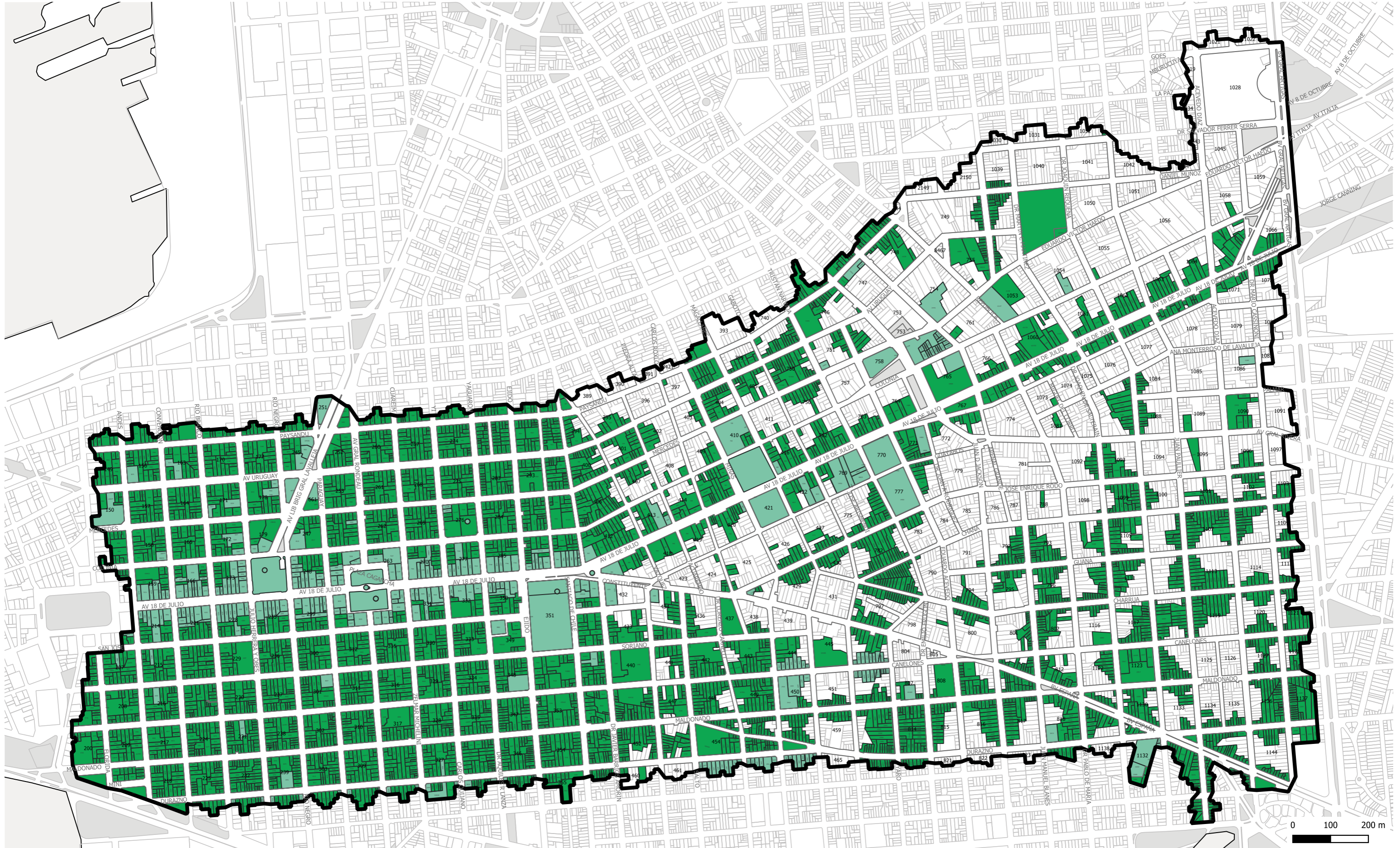
**Intendencia de Montevideo
Planificación**

**GERENCIA PLANIFICACIÓN TERRITORIAL
Unidad de Protección del Patrimonio**

Referencias

- Ámbito Inventario Centro 
- Espacios Libres 
- Régimen Patrimonial Existente 
- Régimen Patrimonial Propuesto 

Nota: la unidad de mapeo utilizada en esta cartografía es el PADRÓN



Referencias

Ámbito Inventario Centro		GPP
Espacios Libres		4
Espacios con protección		3
Objetos con protección		2
Áreas Patrimoniales		1
Conjuntos Urbanos Protegidos		0
Tramos Visuales		sc

Nota: la unidad de mapeo utilizada en esta cartografía es el SECTOR

